

DRMセミナー

欧州・韓国 の I T S 事情

■日時 平成23年 8月30日(火) 14:30~17:00
(受付 14:00~)

■場所 日本デジタル道路地図協会 6階

■セミナー

- 1 「第8回 I T S 欧州会議報告 - 欧州における ITS 技術の切り札“Cooperative Systems”の実施展開の最新状況について -」

講師 柴田 潤 氏

(I S O / T C 2 0 4 / W G 3 コンビナー)

- 2 「韓国におけるカーナビ販売後の地図更新の実情」

講師 桑原 敏行 氏

(日本デジタル道路地図協会 上席調査役)

- 3 「欧州における道路地図関連プロジェクト」

講師 柴田 潤 氏

(I S O / T C 2 0 4 / W G 3 コンビナー)

■定員 80名

■申込 無料 事前申込み (次頁参照)

■主催 財団法人 日本デジタル道路地図協会 (DRM)

- 概要：6月に開催された第8回欧州ITSの報告を含め、ROSA T T E (Road Safety Attributes Exchange Infrastructure in Europe)と、その成果継承プロジェクトeMaPSプロジェクト等欧州ITSの現状、未来について紹介します。また、韓国におけるカーナビゲーションに関する現状を現地調査結果も含め報告します。

「第8回ITS欧州会議報告」より

*知的交通の4種類の分野

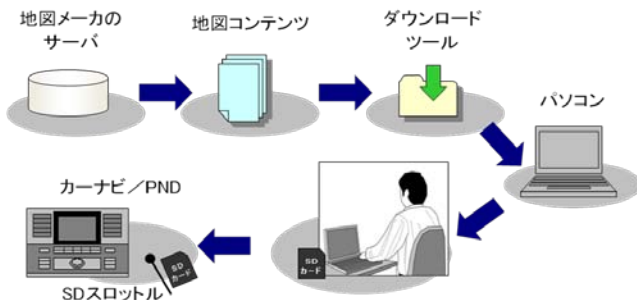


*Source: Mr. Hermann Meyer, ERTICO

「韓国におけるカーナビ販売後の地図更新の実情」より

韓国におけるナビ地図更新について

- 韓国では、ドライバーはいつでも無料でインターネットを通じて最新地図情報を自宅のPCにダウンロードし、SDカードでカーナビ(PND)に取り込める環境にある。



eMaPS

- ROSATTEの後継プロジェクト：**eMaPS**
=eSafety Digital Maps Public Private Partnership Support Action
- ROSATTEの成果を活用/拡張/向上させる常設のサービス組織の設立準備
⇒**欧州版DRM構築の第1ステップ!**
- 開発期間：2011.9.1～2013.2.E (18ヶ月間)
- 開発予算：€0.4M

「欧州における道路地図関連プロジェクト」より

- 会場案内 東京都千代田区平河町1-3-13ヒューリック平河町ビル6F
DRM会議室(地図は下記URLをご参照ください。)
<http://www.drm.jp/company/address.html>

参加申方法

- 参加をご希望の方は、8月25日(木)までに、①参加者氏名、②会社名、所属、役職、③電話番号、④電子メールアドレスを記載し、下記メールアドレスへ参加申し込みメールをお送りください。
(参加者が複数の場合は、参加者全員の氏名等上記①～④の記載をお願いいたします。)

*** 定員に成り次第締め切らせていただきます。**

担当 narabayasi@drm.or.jp DRM 植林宛

○ お問い合わせ

〒102-0093 東京都千代田区平河町1-3-13
(ヒューリック平河町ビル)
財団法人 日本デジタル道路地図協会 (担当者 植林)
TEL 03-3222-7990
e-mail narabayasi@drm.or.jp
URL <http://www.drm.jp>